

VALLEI ENERGIE

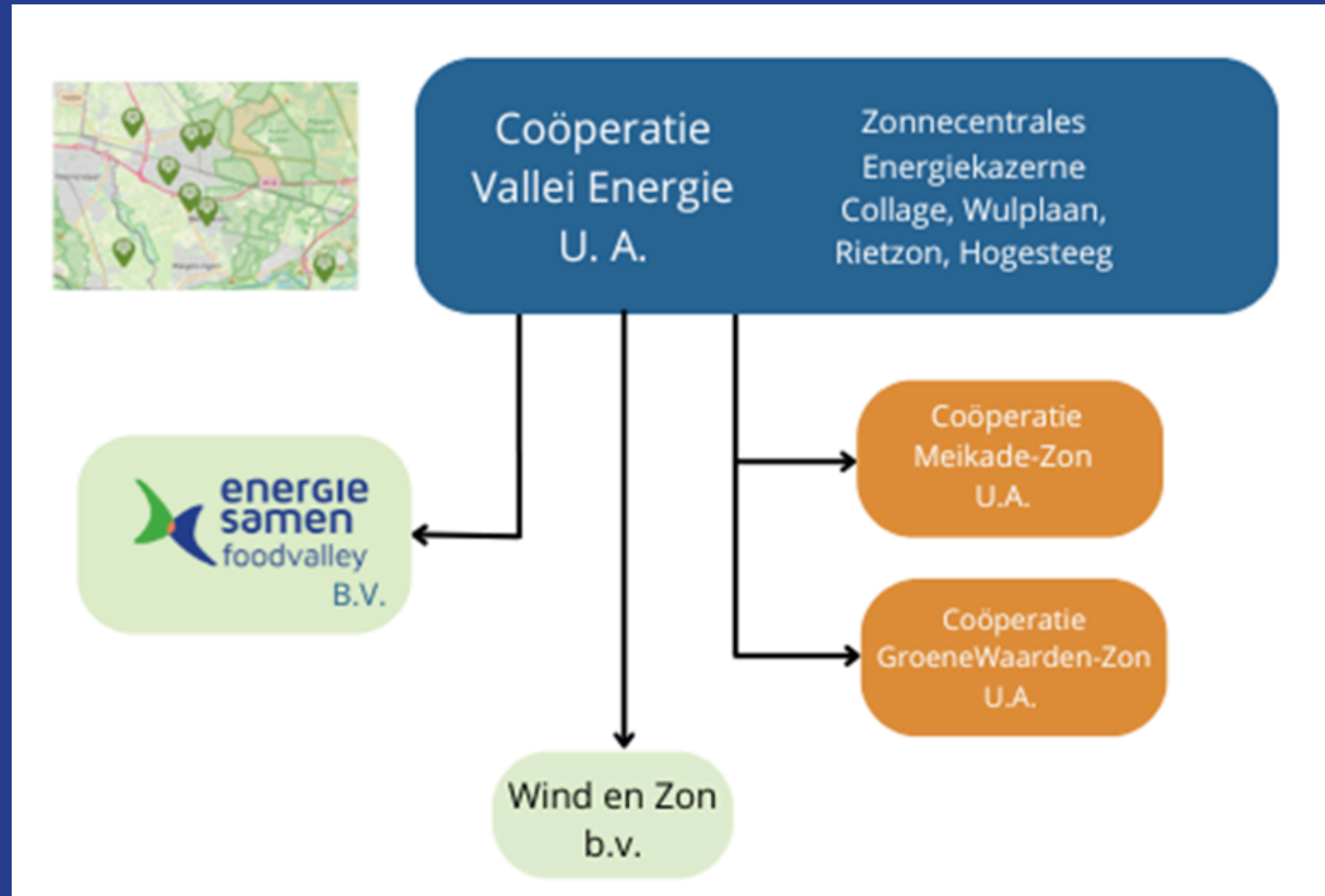
Hoe ondersteunt IT de activiteiten van
ValleiEnergie en Energie Samen
Foodvalley

1. Over valleiEnergie
2. Toolbox
3. Hoe sluiten we IT aan op processen
en diensten en viceversa
4. Vragen?

Betrouwbaar - Betrokken - Dichtbij



Coöperatie ValleiEnergie



Governance binnen ValleiEnergie



- ValleiEnergie kent een bestuursreglement (d.d. 16 januari 2024) en een mandaatregeling voor Energie Samen Foodvalley (d.d. 8 november 2023).
- Elk onderdeel van ValleiEnergie heeft een eigen boekhoudadministratie en ValleiEnergie heeft 5 subadministraties voor de eigen opwekinstallaties.
- Energie Samen Foodvalley heeft voor elke subsidieregeling Dienst Algemeen Economisch Belang (DAEB) een aparte subadministratie, evenals voor de gemeenten die geen DAEB kennen.

Facturatie en betalingen

- De penningmeester en voorzitter zijn volledig gemachtigd.
- Twee MT leden van Energie Samen Foodvalley zijn gemachtigd tot het verrichten van Energie Samen Foodvalley betalingen (tot een bedrag van € 75.000).
- Proces van verwerking: 1. Betalingen en facturen worden gereedgezet door medewerker Energie Samen Foodvalley >>> 2. gecontroleerd door een MT lid >>> 3. een ander MT lid verstuurt facturen en voert betalingen Energie Samen Foodvalley uit; de penningmeester doet alle overige betalingen >>> 4. de voorzitter controleert 1x per maand via een steekproef de juistheid van het betalingsverkeer.



2. Toolbox

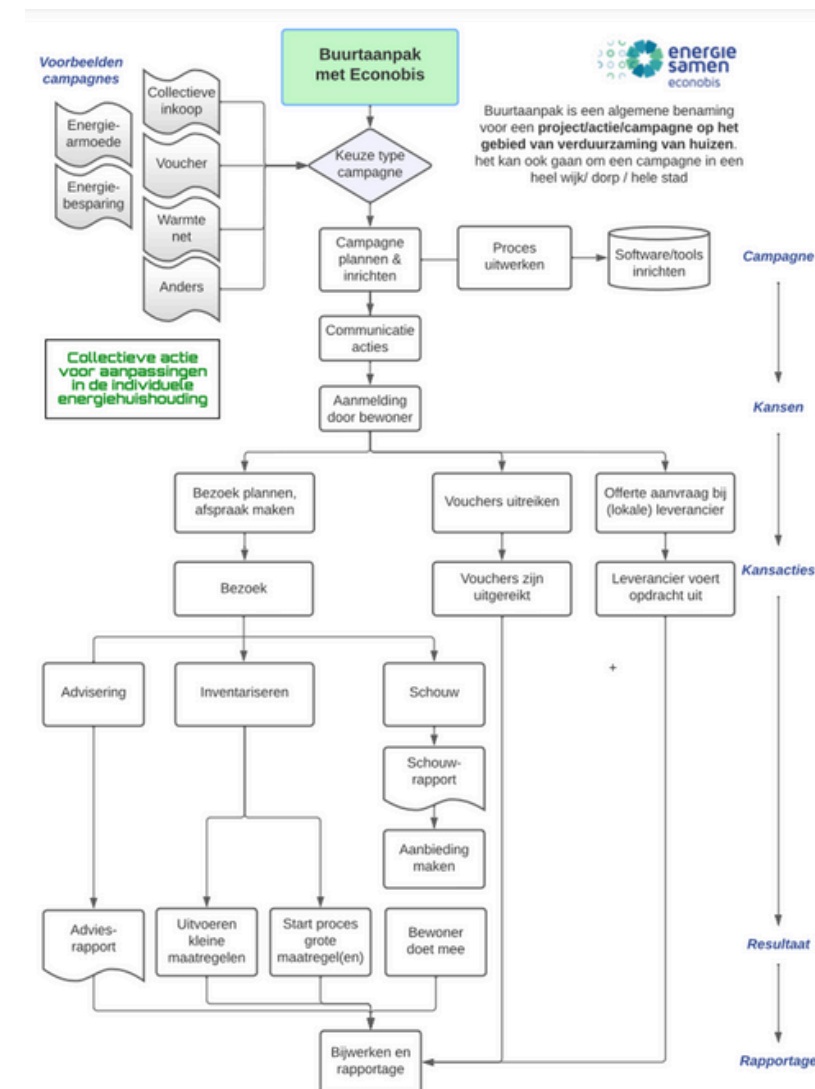
- **Econobis & Twinfield** - leden- en projectadministratie; uitkeringen projecten; facturatie van diensten; portaal voor ophalen financiering nieuwe projecten; automatische synchronisatie van uitgaande facturen in boekhouding; externe boekhouder voor salarisadministratie, btw aangiften, jaarrekeningen en financieel advies.
- **Clockwise** - voor tijd schrijven op projecten, verlof, ziekte e.d.
- **vBoxx** Cloud - opslag, samenwerken & delen bestanden en
- **vBoxx** Connect: websites, mail, agenda, online vergaderen
- **Voice over IP** voor Servicedesk CVE en Energieloketten ESFV
- **Laposta** voor nieuwsbrieven
- **Econobis** - voor de klantreis, campagnes, rapportages,
- **Hoomdossier** - voor de coach en inwoner
- **Wordpress** en **Elementor** - voor de websites, aanmeldformulieren bewonersbijeenkomst, pols, ...
- **Zelfbouw** - b.v. NIP- checker, rekenmodellen



3. Hoe sluiten we IT aan op processen en diensten en vice-versa

- Een kwestie van geven en nemen
- Goed instellen, documenteren en communiceren
- Templates
- Mensen trainen, voorzien van handleidingen, etc.
- Bi-weekly meetings voor Energieloket: issues en updates
- Work arounds bedenken
- Goede helpdesk (2 key personen en het team helpt elkaar)

Inhoud	
Inleiding.....	2
Doelen aanpak VvE's.....	2
Opzet aanpak.....	2
Om de aanpak uit te voeren zijn de volgende hulpmiddelen nodig:	3
Tijdbesteding:	3
Werving, PR en communicatie VvE's.....	4
Bijlage: Rol procescoach (Energieloket)	4
Taken en tijdsbeslag procescoach	5
Bijlage: Rol procesbegeleider (marktpartij)	5
Bijlage: VvE Checklist	6
Bijlage: VvE-kenmerken	7
Bijlage: Diverse routes naar aardgasvrij	7



Clockwise Urenregistratie

zoeken meer »

Clockwise Beheer

- Klanten
 - klant toevoegen
 - ESFV (intern)
 - project toevoegen
 - medewerkers koppelen
 - manager koppelen
 - Bijzonder en Zorgverlof
 - F&A
 - IT
 - MT
 - Overleg algemeen
 - Personeelszaken
 - PR & Communicatie
 - PR&C - Verbetering websites
 - Scholing, Training, Opleiding
 - Servicedesk
 - Tijd voor Tijd
 - Vakantiekaart 2025
 - Vergaderruimtes bezetting
 - Ziekte
 - gesloten (5)
 - contactpersoon toevoegen
 - ESPC Aardgasvrij
 - Foodvalley
 - Gem Barneveld
 - Gem Ede DAEB 24-25
 - Gem Veenendaal DAEB 24-25
 - Gem Wageningen DAEB 24-25
 - Newbat - TUE TKI - QUADRIE
 - Niet DAEB Ede
 - Nijkerk
 - Scherpenzeel
 - ValleiEnergie
 - ValleiEnergie Groene Waarden Zon
 - ValleiEnergie Meikade-Zon
 - Zon-Op-Nijkerk
 - gesloten (11)
- Templates
- Medewerkers
- Tarieven
- Zoekopdrachten
- Tabellen

4. Vragen?

BEDANKT VOOR JE AANDACHT

yvonne.kleefkens@energiesamenfoodvalley.nl
06 50677619

